

**全体
行事**



喫茶



いっしょに
ませ

今日の
メニュー



お茶してまーす♪



美味しいよ♪



今回のアテナ喫茶は「お花見特集」です。4種類の中からおやつと飲み物を選んでいただきました。中でもりんごゼリーが大人気でした。テーブルを囲み皆さんでお喋りしながら楽しく過ごされました♪



特養入所者様
特養

We Love
Volleyball.



アタック!



ソーレ!!



週に一度、各ユニットで集団レクリエーションを行っています。機能訓練指導員を中心に皆さんで風船バレーや手足の運動などをして頭と身体を使い楽しく過ごします。利用者様同士のコミュニケーションが増える大切な時間です!

ショート利用者様
短期入所



工作



満開の桜を作りましょ♪



お喋りも楽しんで♪



レクリエーションの時間に貼り絵や折り紙で工作をしました。折り紙を切り貼りして桜の木を作ったり、鶴を折ったりしました。皆さんでお喋りしながらの工作を楽しみ、様々な作品が完成しました♪

お花見



満開じゃ!

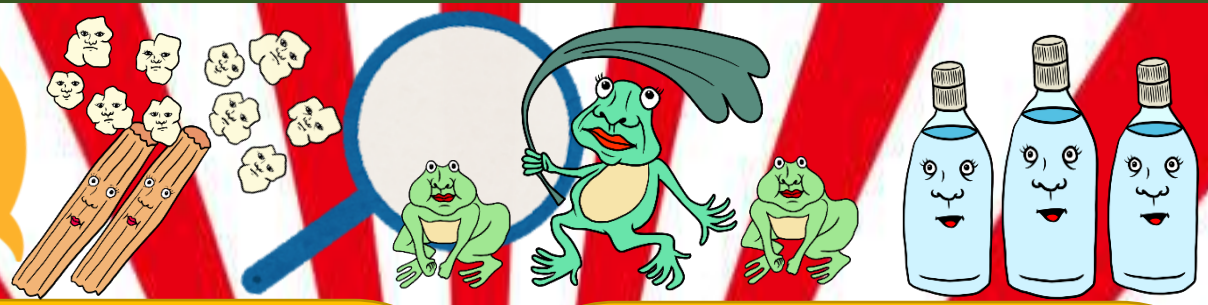


ポカポカ陽気ね♪



お花見をしました♪満開の桜もあれば、まだつぼみの木もありました。ポカポカ陽気もあり皆さん日向ぼっこしながら、お話に花が咲いていました。良い気分転換になりました★★

デイサービス



蛙の学校



ペットボトル
立つん
ですっ!



金魚すくいの
ように蛙を
すくいます



よっころ
しょ!

中々立たない
わね



ひらひらと舞って
きた紙を割箸で
キャッチ!!



ひらひら
キャッチ!



キャッチ
したよ!



ひらひら...



毎日様々なレクリエーションで体を動かして頂いています。
利用者様と職員、一緒になって楽しくゲームを行っています。
利用者様の拍手や声援で毎日盛り上がっています♪♪

ケアハウス 入居者様

おめでとうございます!



どこの名所でしょ?



わ~当たった!



お誕生日おめでとうございます!
4月のお誕生日の様子です。今回は
「桜の名所当て、達人は誰かな?」ク
イズをしました。「うわー!綺麗ねー、
春だね」と皆さんお花見気分です春を
満喫されていました☆☆

居宅介護支援事業所

高齢者の閉じこもりについて

外出する理由を作ることが重要なポイント!

- <外に出るメリット>
- ・外気に触れて季節感を感じたり、景色や音に刺激を受ける事で家族以外の人と関わり、話をする事で認知症予防になる。
 - ・体を動かしたり適度な運動機会を作る事で、転倒しない体作りができる。

家の中は快適な空間ですが、閉じこもると無気力になってしまうので、外に出るのが大変なら無理せず庭先や玄関前に出てみる事からはじめましょう。ご近所の人と挨拶を交わしたり、季節の風や日差しを感じたりする時間を出来るだけ多く作りましょう!



介護保険や健康についてお困りの方は、居宅介護支援事業所アテナまでご相談下さい。
☎ 089-907-1611

おしらせ

5月の全体行事

- 22日 アテナ喫茶
- 27日 花かご会合奏団 (ボランティア)

編集後記

桜の時期があっという間に終わり、新緑が映える過ごしやすい季節となりました。これからは日差しも強くなります。体調を崩されませんようご自愛ください。

作成:広報委員会