

1/19 アテナ喫茶



今月のテーマは【雪まつり特集】でした！
 会場には雪だるまや雪ウサギなどの飾り付けがされており、
 冬を感じられるような雰囲気味わって頂きました。
 「おやつが美味しかった。」と言って頂き、とても好評でした。

1/24 アテナバンド



冬にぴったりな『ゆき』や『北風小僧の寒太郎』
 などの楽曲を職員が演奏しました。
 みなさん伴奏に合わせて歌われておりました。
 「とても楽しかった。」とお喜び頂きました！

特養入所者様 日々の暮らし その3

特養

日々の様子を少しずつ紹介します
 3回目は午前中の様子です

9時30分から
 ホールに集まって
 体操をします。

手や足を動かしたり、
 お口の体操をします。
 皆さん笑顔で
 楽しそうにされています♪



体を動かすと
 気持ちがいいわ！



自分で車いすを動かせる人は自分で来ます。
 出来ない人は、職員が車椅子を押します

ショートステイ利用者様

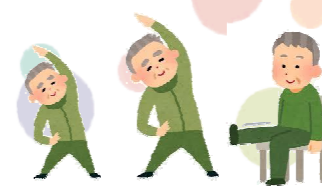


ええ運動じゃ～！

足踏みしましょう！



あ～い～う～え～お



朝の体操のご様子です。
 ご利用者様も張り切って参加されています。
 体を動かして毎日元気で過ごしましょう！

デイサービス

外出行事



椿神社・護国神社

初詣で椿神社と護国神社へ行き、皆様の健康と幸せをお祈りしました。今年一年、皆様にとって素敵な一年になりますように!!



おんまく寿司

おんまく寿司へ行きました。お寿司にうどん、デザートまで食べてお腹いっぱいになりました。



フジ垣生店

フジ垣生店へお買い物に行きました。



伊予かすり会館

伊予かすり会館へ行きました。染色・織る工程を見学することができました。

室内行事

12月29日、一年間の感謝の気持ちを込めて**大忘年会**を行いました。ソフトドリンクでの乾杯でスタート! おやつをつまみながら、カラオケなどで賑やかに過ごして頂きました。



バラエティゲーム大会を行いました。一生懸命、体を動かして取り組んで頂きました。



ケアハウス・正月行事

元旦お茶会



会話が弾み笑顔でポーズ!

三日 書初め



毎年恒例の「書初め」です

二日 DVDシアター



懐かしい作品で私もタイムスリップ★

元日から3日までお正月行事を行いました。元日は、抹茶をたて皆様でお茶会を行いました。BGMにお琴の曲を流し、ゆったりとした気分を感じて頂きながら楽しい時間を過ごして頂きました。2日は、DVDシアターを開催しました。上映作品は『ローマの休日』『銭形平次』の2作品を上映しました。プロジェクターとスピーカーを使い迫力ある映像に、映画館に行った気分を味わって頂きました。3日は、毎年恒例の書初めを行いました。毛筆は難しいと言われていましたが、皆さん上手に書かれていました。普段とは違う雰囲気でお正月を過ごして頂くことができました。

居宅介護支援事業所

尿失禁と予防

高齢者の排尿の特徴は、1日の総尿量は減り、総尿回数が増え、1回あたりの尿量が減少していく傾向があります。また、昼間にくらべて夜の尿量がふえるのも高齢者にみられる一般的な傾向です。体の変化により、尿失禁となることもあります。失禁のタイプを知ることで、予防やケアに努めましょう。

○尿失禁のタイプ

- 腹圧性尿失禁
- 切迫性尿失禁
- 混合型尿失禁
- 溢流性尿失禁
- 機能性尿失禁



介護保険や健康について、心配事がありましたら、詳しくは居宅介護支援事務所アテナまでご相談下さいませ。

TEL*907-1611

2月 全体行事予定

- 3日 節分行事
- 9日 アテナ喫茶
- 22日 ボランティア 椿の会
- 27日 デイサービス発表会

編集後記

全国的にインフルエンザが猛威をふるっています。アテナでも体調不良の方の面会のお断り、マスクの着用、手洗いの徹底をお願いしております。ご協力をお願い致します。

作成：広報委員会